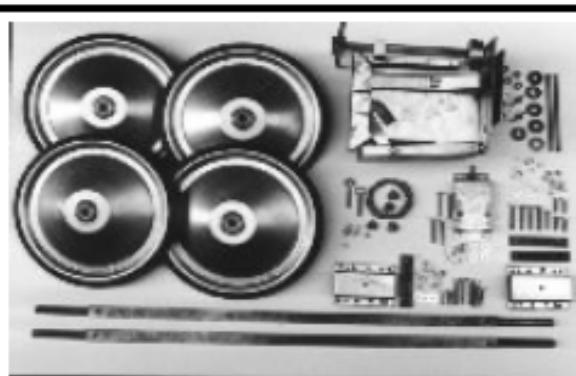




Preisliste DSKD - Bauteile



Bestell-Nr. 001 K

Kompletter Mechanik-Bausatz JUNIOR-Klasse:
Kunststoffradsatz (006), Kugellager (007), Achsen (004),
Achshalter, vorne (009), Achshalter, hinten (010), Lenkseil (011),
Lenk-Bremseinheit JUNIOR (012), Seilspanner JUNIOR (013),
Gewichtsbefestigung (014), Achszubehör (015), Zubehör LBE
(016), Bremsbelag (017), Bauvorschrift mit Teilnahmebeding-
ungen und Rennregeln, Bauplan 1:1

Komplettpreis € 260,00

Bestell-Nr. 001 M

dito, mit Metallradsatz € 320,00

Bestell-Nr. 003 K

Mechanik-Bausatz SENIOR-Klasse :

Achsen (004), Radsatz (006), Kugellager (007) Achshalter vorn
(009), Achshalter hinten (010), Gewichtsbefestigung (014), Achs-
zubehör (015), Zubehör LBE (016), Lenk-Bremseinheit SENIOR
(018), Lenkseil SENIOR (019), Seilspanner SENIOR (020),
Bremschuh (021), Bauvorschrift mit Teilnahmebedingungen und
Rennregeln

Komplettpreis € 395,00

Bestell-Nr. 003 M dito, mit Metallradsatz € 455,00



Bestell-Nr. 006 Kunststoffradsatz

4 Kunststoffräder, bestehend aus auswechselbaren Halbschalen,
Laufring und Lagerhülse, ohne Kugellager

Komplettpreis € 85,00

Bestell-Nr. 008 Metallradsatz

4 Metallräder, mit auswechselbaren Kugellagern Typ 6002

Komplettpreis € 166,00

Bestell-Nr. 007

Kugellager Typ 6002:

passend für
Radsätze 006 und 008, gute
Industriequalität
10 Stück



Komplettpreis € 21,00



Bestell-Nr. 004

Vierkant-Achsen JUNIOR/SENIOR-Klasse: 2 Stück

Komplettpreis € 39,50

Bestell-Nr. 005

dito, Achsen jedoch verbesserte Ausführung

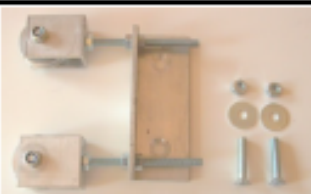
Komplettpreis € 59,50



Bestell-Nr. 018

Lenk-Bremseinheit SENIOR
(ohne Befestigungsschrauben und Bremschuh)

Komplettpreis € 189,00



Bestell-Nr. 020
Seilspanner SENIOR

Komplettpreis € 19,50



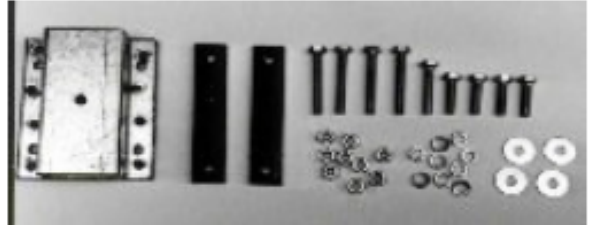
Bestell-Nr. 021
Bremschuh

Komplettpreis € 16,50



Bestell-Nr. 009
Achshalter vorn: mit Gewindeplatte, Mittelzapfen, Schrauben, Muttern, Scheiben und Federringen

Komplettpreis € 14,50



Bestell-Nr. 010
Achshalter hinten: mit 2 Gewindeplatten, Mittelzapfen, Schrauben, Muttern, Scheiben und Federringen

Komplettpreis € 15,50

Bestell-Nr. 012
Lenk-Bremseinheit JUNIOR: mit Lenker, Lenkseilrolle, Bremspedal, Bremsstempel komplett montiert (ohne Befestigungsschrauben und Bremsbelag)



Komplettpreis € 99,50

Bestell-Nr. 011
Lenkseil JUNIOR: 3 mm Durchmesser, ca. 1,6 m lang, mit Ösenschrauben, Muttern, Federringen und 4 Seilklemmen, für Lenk-Bremseinheit JUNIOR (012)



Komplettpreis € 12,50

Bestell-Nr. 019
Lenkseil SENIOR: Wie oben, jedoch 4 m lang, für Lenk-Bremseinheit SENIOR (016)

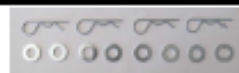
Komplettpreis € 18,50

Bestell-Nr. 013
Seilspanner JUNIOR: Komplett montiert mit Schrauben, Muttern, Scheiben und Federringen



Komplettpreis € 19,50

Bestell-Nr. 015
Achszubehör:



Komplettpreis: € 3,50

Bestell-Nr. 016
Zubehör Lenk-Brems-Einheit:
 6 x Sechskantschrauben M 6 x 45 mm (DIN 933)
 12 x Karoseriescheiben 6,4 x 18 x 1,6 mm
 6 x Federringe M 6 und 6 x Sechskantmutter M 6 DIN (934)

Komplettpreis: € 3,50



Bestell-Nr. 014
Gewichtsbefestigung: 1 Satz mit 2 Gewindestiften M8, Muttern, Scheiben, Federringen, Flügelmuttern

Komplettpreis € 6,50

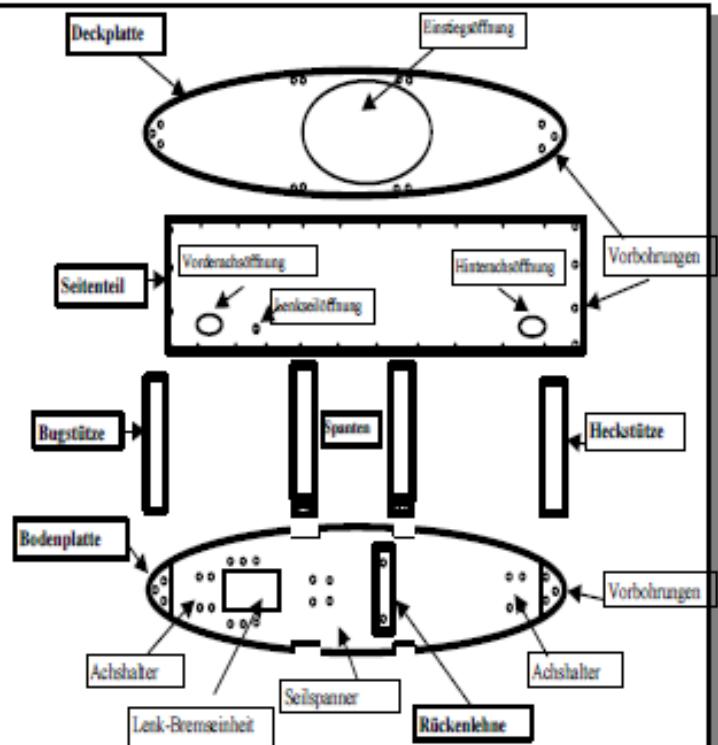
Bestell-Nr. 002:
Baufertiger Holzbausatz JUNIOR-Klasse:

- Bodenplatte:** Tischlerplatte 25 mm, gefräst, mit Ausschnitten für Bremse und Spanten, Vorbohrungen für DSKD-Mechanik-Bausatz
- Deckelbrett:** Sperrholz 19 mm, gefräst, mit Einstiegeöffnung
- Spanten:** Sperrholz 19 mm, 4 Stück mit Falz u. Bohrungen verleimt, ca. 90 mm stark, rund geschliffen mit Falz für Seitenteile
- Heckstütze:** dreieckig zugeschnitten
- Seitenteile:** 2 Stück Sperrholz, Ausschnitte für Achsen und Lenkseil, Vorbohrungen rundum
- Rückenlehne:** Sperrholz 19 mm, vorgebohrt
- Verbindungen:** 96 Mehrzweckschrauben und Holzleim (im Bausatz nicht enthalten)

Der Holzbausatz ist so vorbereitet, dass ein Zusammenbau (mit Schrauben und Leim) in 2-3 Stunden möglich ist. Als Endbehandlung ist nur noch Schleifen, Spachteln und Lackieren erforderlich.

Größe S	=Minimalmaße	BxH	33,0 x 35,0 cm
Größe L	=Mittelmaße	BxH	39,0 x 39,0 cm
Größe XL	=Maximalmaße	BxH	45,0 x 43,5 cm

Komplettpreis: € 297,00



Bestellschein DSKD-Bauteile und Drucksachen

Kontakt:
 Telefon: 06507 / 99 1 66
 Telefax: 06507 / 99 1 67
 Internet: www.DSKD.org
 Mail: oz@DSKD.org oder per Post:

Genaue Rechnungs-/Lieferanschrift:

Name: _____
 Straße: _____
 PLZ, Ort: _____
 Telefon: _____
 Telefax: _____

Abs.: _____

Deutsches Seifenkisten Derby e.V.
 Organisationszentrale
 Hauptstr. 30
 54340 Klüsserath/Mosel

Stand: Januar 2015

Die vom DSKD gelieferten Bauteile sind nur für Rennen nach DSKD-Teilnahmebedingungen und -Rennregeln konzipiert, daher kann für den Gebrauch bei anders lautendem Rennreglement keine Garantie übernommen werden.

Best.-Nr.	Bezeichnung	Menge	E-Preis €	G-Preis €
	Original DSKD-Bauteile (Versand frei oder unfrei per Post/ Spedition)			
001K	Mechanik-Bausatz JUNIOR-Klasse mit Kunststoffradsatz		260,00	
001M	Mechanik-Bausatz JUNIOR-Klasse mit Metallradsatz		320,00	
002	Holzbausatz JUNIOR-Klasse, baufertig Größe: S O L O XL O		297,00	
003K	Mechanik-Bausatz SENIOR-Klasse mit Kunststoffradsatz		395,00	
003M	Mechanik-Bausatz SENIOR-Klasse mit Metallradsatz		455,00	
004	Vierkant-Achsen, 1 Paar		39,50	
005	Vierkant-Achsen, 1 Paar, verbesserte Ausführung		59,50	
006	Kunststoff-Radsatz mit 4 Rädern, ohne Kugellager		85,00	
007	Kugellager, Typ 6002, 10 Stück		21,00	
008	Metall-Radsatz mit 4 Rädern inklusive Kugellager		166,00	
009	Achshalter, vorn, für JUNIOR- + SENIOR-Klasse		14,50	
010	Achshalter, hinten, für JUNIOR- + SENIOR-Klasse		15,50	
011	Lenkseil für JUNIOR-Klasse		12,50	
012	Lenk-Bremseinheit JUNIOR-Klasse (ohne Befestigungsschrauben und Bremsbelag)		99,50	
013	Seilspanner JUNIOR -Klasse		19,50	
014	Gewichtsbefestigung-Satz für JUNIOR- + SENIOR-Klasse		6,50	
015	Achszubehör (Splinte/Scheiben)		3,50	
016	Zubehör LBE		3,50	
017	Bremsbelag		4,90	
018	Lenk-Bremseinheit SENIOR (ohne Befestigungsschrauben und Bremschuh)		189,00	
019	Lenkseil für SENIOR - Klasse		18,50	
020	Seilspanner für SENIOR - Klasse		19,50	
021	Bremsschuh f. LBE/S (016)		16,50	
022	Bodenbrett, einzeln, zu Klasse DSKD Open		109,52	
	Porto/Fracht			
	Offizielle DSKD-Drucksachen (Versand gg. Porto per Post)			
D1	Kurzinfo: Klassen, Holzbausatz, Vereine, Geschichte, Preise		0,50	
D2	Rennterminkalender mit allen DSKD-Rennen der Saison			online
D3	Bauvorschrift Teilnahmebed., Rennregeln, alle Klassen		5,50	
D4	JUNIOR-Bauplan 1 : 1 (zu 001 = kostenlos)		12,50	

Für die Bestellung von DSKD-Bauteilen und Drucksachen gelten die umseitigen Liefer- und Zahlungsbedingungen!

Ort, Datum: _____ Unterschrift: _____

Liefer- und Zahlungsbedingungen:

Die angegebenen Preise sind incl. MWSt. Bei Bauteilen ist die Verpackung eingeschlossen. Der Versand der Bauteile erfolgt frei oder unfrei ab Lager Klüsserath zu den jeweils günstigsten Frachtbedingungen, erforderlichenfalls auch in Teillieferungen.

Drucksachen und Kleinteile werden unter Hinzurechnung von Verpackung und Porto frei versandt.

Die Lieferung erfolgt gegen Rechnung. Der Zahlungsbetrag ist spätestens 8 Werktage nach Rechnungserhalt ohne jeden Abzug fällig.

Alle Waren bleiben bis zur vollständigen Bezahlung Eigentum des DSKD e.V.. Gerichtsstand ist Wittlich. Technische Änderungen bleiben vorbehalten.

Reklamationen können nur innerhalb von 8 Tagen nach Erhalt der Ware berücksichtigt werden.

Für DSKD-Mitglieder steht eine weitere Liste über Vereinsbedarf und Fanartikel zu besonders günstigen Preisen zur Verfügung.

Des Weiteren erhalten DSKD-Mitgliedsvereine 10% Vereinsrabatt. Bitte fordern Sie diese über Ihren DSKD-Mitgliedsverein an.

Zahlungen (nur nach Rechnungserhalt!) bitte auf eines der folgenden Konten:

Raiffeisenbank Klüsserath e. G., IBAN DE06 5856 1771 0000 3203 20
oder
Postbank Frankfurt/Main, IBAN DE93 5001 0060 0023 3626 06

Diese Preisliste gilt ab 01. Januar 2015; mit Erscheinen einer neuen Preisliste erlöscht die Gültigkeit. Für Druckfehler und Irrtümer wird keine Haftung übernommen.

Herausgeber:
Organisationszentrale des Deutschen Seifenkisten Derby e. V. 54340 Klüsserath/Mosel

SEIFENKISTEN

PLANEN

BAUEN

FAHREN

ein Spaß für die ganze Familie